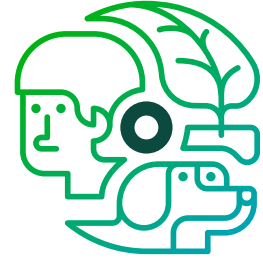


# Fiebre del Nilo Occidental



Educación Primaria



## Objetivo

Comprender con facilidad qué es la fiebre del Nilo Occidental y explicar cómo la salud humana, la sanidad animal y el medio ambiente son tres elementos relacionados vinculados a los diferentes ecosistemas.

\* Esta ficha didáctica sirve de explicación y acompañamiento a la **infografía** asociada.

## Definición

La fiebre del Nilo Occidental es una enfermedad causada por el virus del Nilo Occidental (West Nile virus, WNV) transmitida por mosquitos de la familia Culicidae y que afecta a aves, y ocasionalmente a personas y caballos causando fiebre, encefalitis y muerte.

## Los tres elementos fundamentales de One Health



### Humanos

En ocasiones un mosquito infectado puede picar a una persona, pero no transmitirá el virus a otras personas o animales. No existe un tratamiento o vacuna para los humanos para prevenir esta enfermedad. Podemos vigilar y detectar las aves y caballos infectados para controlar y reducir las poblaciones de mosquitos y evitar la exposición a ellos utilizando mosquiteras y repelentes contra insectos.

### Animales

El patógeno que causa la fiebre del Nilo Occidental es un virus ARN con una estructura muy simple. En la fiebre del Nilo Occidental los animales afectados son las aves. Las rapaces y cuervos son algunas de las especies más sensibles. También pueden estar afectados los caballos, y para ellos existen vacunas efectivas.

### Medio ambiente

En la fiebre del Nilo Occidental, los responsables de transmitir el virus son los mosquitos. El vector es la hembra del género *Culex*, siendo el mosquito común (*Culex pipiens*) el principal vector de esta enfermedad en Europa.

El **vector** es un organismo vivo que transmite el agente infeccioso de un animal infectado a un ser humano o a otro animal.

## ¿Cómo nos relacionamos?



Las aves son el reservorio del virus en la naturaleza.

Cuando un mosquito hembra pica a un ave infectada, se infecta con el virus y lo transmite a otros animales en su próxima picadura, como pueden ser los caballos o el ser humano.

El **reservorio** se refiere al hospedador de largo plazo de un agente infeccioso, donde se multiplica, en este caso, las aves.

### Recursos para la explicación

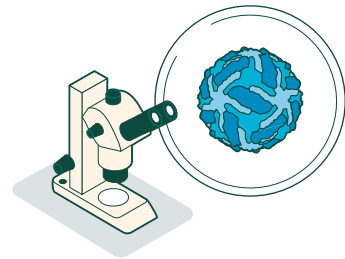
#### ¿Qué es un virus?

Los virus son microorganismos, no se pueden ver a simple vista. Para verlos necesitamos usar un microscopio especial.

No son seres vivos porque no pueden cumplir con la función vital de reproducirse por sí mismos. Para poder cumplir con las funciones vitales los virus necesitan un hospedador, es decir un ser vivo en el que quedarse a vivir. Cuando esto ocurre el hospedador será infectado por el virus. A partir de este momento el virus podrá replicar su material genético en las células del hospedador.

Los virus son muy sencillos, están formados por una cubierta exterior llamada cápside (que a veces está cubierta por una envoltura adicional) y el material genético en el interior.

Las zoonosis son un grupo de enfermedades de los animales que son transmitidas al ser humano por contagio directo con el animal enfermo, a través de algún fluido corporal como orina o saliva, o mediante la presencia de algún intermediario como pueden ser los mosquitos u otros insectos.



### Actividad #RetoCOCO

#### Actividad 1

**Reflexiona:** Como no hay vacuna para las personas, la única manera de reducir la frecuencia de la infección en los seres humanos es mediante la concienciación acerca de los factores de riesgo y la educación de la gente con respecto a las medidas que pueden adoptar para reducir la exposición al virus.

La primera vez que se aisló el virus fue en 1937 en el distrito de West Nile en Uganda, de ahí su nombre. Más tarde, en 1951 se describió como la causa de una epidemia de fiebre del Nilo Occidental en Israel.

**Dibuja el ciclo de transmisión de la fiebre del Nilo Occidental.**

**Piensa, ¿cómo se ha podido propagar el virus a otras zonas? ¿Cómo puede influir el calentamiento global en la transmisión de esta enfermedad?**

Un proyecto de

Con la colaboración de