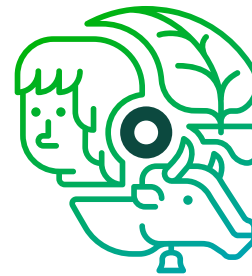


Campilobacteriosis

Educación Secundaria



Objetivo

Comprender con facilidad qué es la campilobacteriosis y explicar cómo la salud humana, la sanidad animal y el medioambiente son tres elementos relacionados vinculados a los diferentes ecosistemas.

* Esta ficha didáctica sirve de explicación y acompañamiento a la **infografía** asociada.

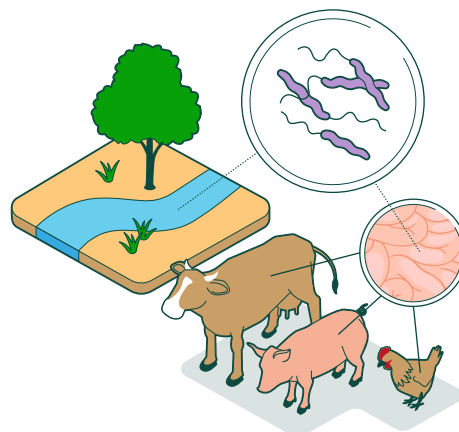
Definición

La campilobacteriosis es una zoonosis causada por bacterias del género *Campylobacter* que se transmite a través del consumo de carne cruda o poco cocinada, provocando toxiinfecciones alimentarias. Se trata de un importante agente causal en gastroenteritis humanas.

Factores fundamentales

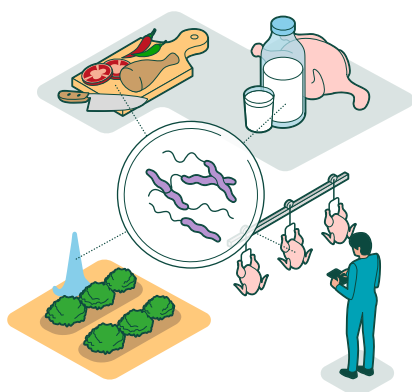
Campylobacter es una bacteria presente en la naturaleza a través de distintos reservorios como el tracto digestivo de animales, el agua contaminada o en suelos contaminados con material fecal. El animal portador transmite fácilmente la bacteria al ser humano, ya que la concentración necesaria para causar la enfermedad es muy pequeña.

El género *Campylobacter* comprende distintas especies, entre las que destacan la *C. jejuni*, asociada principalmente a las aves de corral, y la *C. coli*, presente en el ganado porcino y vacuno. Estas bacterias tienen forma de espiral y presentan un crecimiento óptimo en torno a 42°C.



¿Cómo se transmite?

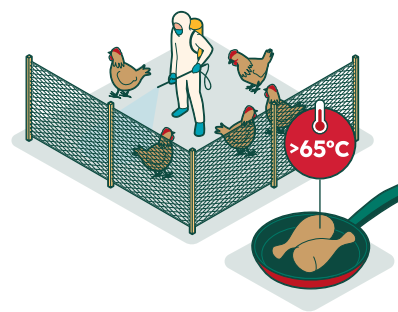
La bacteria *Campylobacter* se puede transmitir a las personas por distintas vías:



- Por consumo de alimentos contaminados.
- Por vía feco-oral de los animales infectados en las explotaciones o de las mascotas, así como de personas infectadas.
- Por contaminación cruzada en las explotaciones, transformación de los alimentos y en la preparación y cocinado en el hogar.
- Por el agua de riego contaminada que llega a los cultivos.

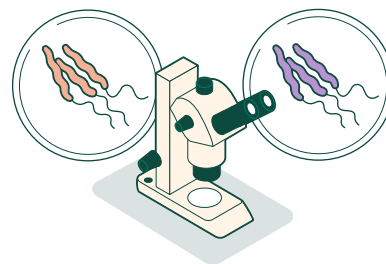
¿Cómo prevenirla?

Para evitar la infección, es preciso atender a todas las fases de la cadena alimentaria y de la cadena de producción, distribución y almacenamiento, aplicando buenas prácticas de higiene y seguridad. La implantación de programas de bioseguridad en granjas es crucial para evitar o reducir la infección de los animales por *Campylobacter*. De la misma forma, también se deben adoptar medidas para su prevención en el hogar, tales como tratamientos para inactivar la bacteria (tratamiento térmico superior a 65°C).



Recuerda

La **tinción de Gram** es una prueba que se realiza para diferenciar y visualizar bacterias, siendo las Gram positivas aquellas que se observan de color morado y las Gram negativas aquellas que se visualizan de color rosado o rojo.



Actividad #RetoCOCO

Actividad 1

Investiga: Busca información sobre la morfología de la bacteria *Campylobacter* y sobre las especies existentes. ¿Cuáles son las que se detectan con mayor frecuencia en enfermedades humanas? ¿Qué síntomas producen?

Actividad 2

Divulga: La campilobacteriosis es una enfermedad de declaración obligatoria en España (EDO). Busca información sobre estas enfermedades y reflexiona sobre la importancia y la relación directa de su notificación con la salud pública.

Un proyecto de

Con la colaboración de