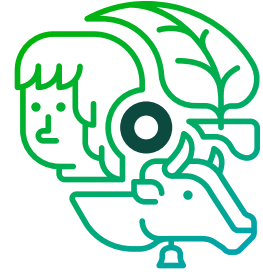


Tuberculosis

Educación Primaria



Objetivo

Comprender qué es la tuberculosis y explicar cómo la salud humana, la sanidad animal y el medioambiente son tres elementos relacionados vinculados a los diferentes ecosistemas.

* Esta ficha didáctica sirve de explicación y acompañamiento a la **infografía** asociada.

Definición

La tuberculosis es una importante enfermedad infecciosa causada por mycobacterias y que afecta a personas y animales.

Está presente en todo el mundo, con importantes diferencias regionales, afectando a millones de personas al año, sobre todo en países con escasos recursos, llegando a producir la muerte.

En animales de granja produce graves pérdidas económicas.

Los tres elementos fundamentales

Humanos

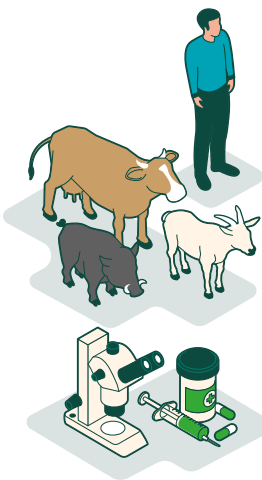
Es la enfermedad infecciosa más importante del mundo con 10 millones de nuevos casos cada año. Está presente en todo el mundo, aunque no de manera uniforme, siendo especialmente grave en países asiáticos y africanos.

Animales

Afecta a muchos mamíferos domésticos y silvestres en todo el mundo. Es más grave en países con escasos recursos veterinarios donde causa grandes pérdidas económicas y riesgos sanitarios.

Medio ambiente

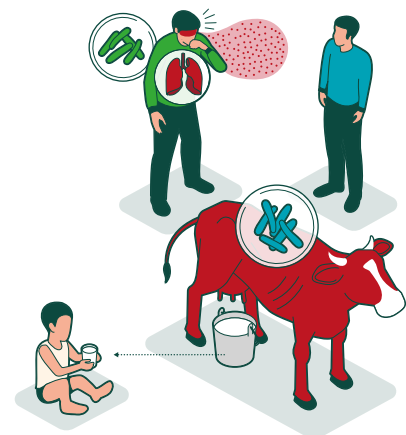
Abordar la propagación de la resistencia a los antimicrobianos y destacar la necesidad de fomentar la investigación y el desarrollo para la tuberculosis es imprescindible para erradicar la enfermedad.



¿Cómo podemos contraer la tuberculosis?

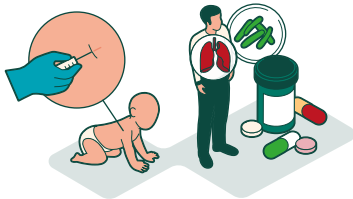
La infección se produce por proximidad con un enfermo, al inhalar aerosoles con bacterias presentes en tos, estornudos o esputo. Evoluciona de forma lenta, afectando a los pulmones y cursa con fiebre, fatiga, tos, expectoración, dolor torácico, adelgazamiento y debilidad.

La forma zoonótica se transmite sobre todo de forma indirecta, a través del consumo de leche contaminada, productos lácteos o material infectado con contenido cárnico.



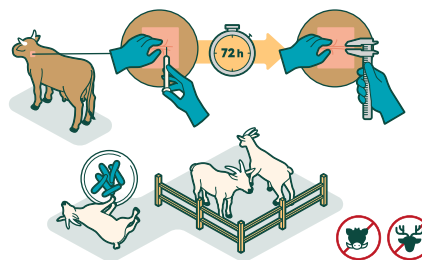
Tratamiento y prevención, control y diagnóstico

Tratamiento y prevención



En humanos se combinan varios antibióticos durante 4-6 meses, pero hay que comprobar antes que la bacteria no sea resistente a dichos antibióticos. La prevención se basa en la vacuna BCG, que resulta muy eficaz.

Control y diagnóstico



La tuberculinización es la técnica diagnóstica más común en animales de granja. En Europa se prohíbe tratar y vacunar a los animales. El objetivo es erradicar la enfermedad sacrificando los animales infectados.



“

La OMS exige el diagnóstico y tratamiento de todos los casos de tuberculosis. Esto debe incluir a las personas afectadas por la tuberculosis zoonótica que no puede abordarse por completo sin controlarla en los animales y mejorar la seguridad alimentaria. A través de un enfoque de Salud Global, juntos podemos salvar vidas y asegurar medios de subsistencia. ”

Actividad #RetoCOCO

Actividad 1

Reflexiona: Se han definido diez prioridades para actuar contra la tuberculosis. Algunas de ellas están enfocadas a mejorar la evidencia científica (como recopilar y analizar los datos sobre la tuberculosis o ampliar las herramientas de diagnóstico), otras están enfocadas en reducir la transmisión en la interfaz humano-animal.

¿Se te ocurre alguna medida necesaria en este tema?

Un proyecto de

Con la colaboración de