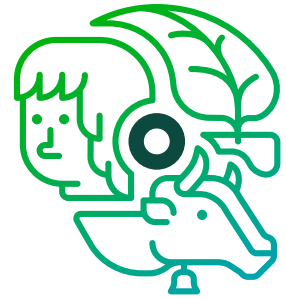
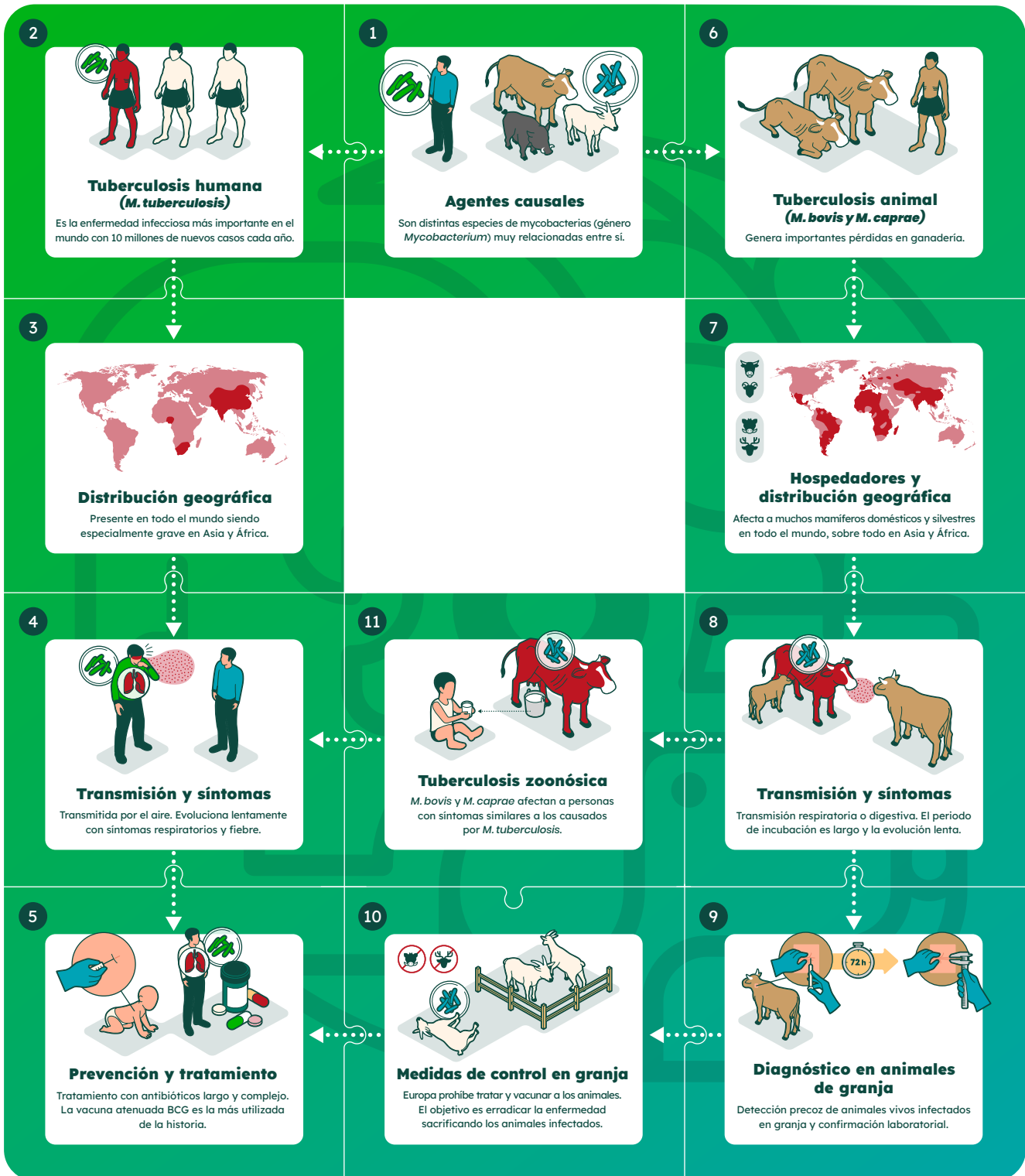


Tuberculosis



Enfermedad causada por mycobacterias que afecta a personas y animales que está presente en todo el mundo, con importantes diferencias regionales. Afecta a millones de personas al año, sobre todo en países con escasos recursos, llegando a producir la muerte. En animales de granja produce graves pérdidas económicas.



Autores: Jesús García Sánchez e Ignacio de Blas, Adaptación didáctica: Ciencia, Diseño: Sergio Simón · Diseño & Web

Un proyecto de

Con la colaboración de