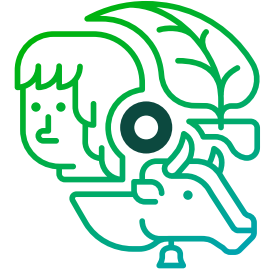


Amenazas de las abejas



Educación Secundaria



Objetivo

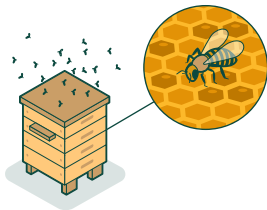
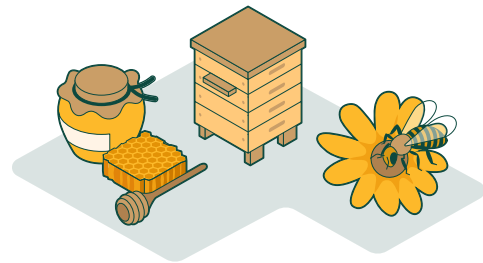
Comprender que las abejas tienen una importancia crucial en el medioambiente y explicar cómo la salud humana, la sanidad animal y el medioambiente son tres elementos relacionados y vinculados a los diferentes ecosistemas.

* Esta ficha didáctica sirve de explicación y acompañamiento a la **infografía** asociada.

Definición

Las abejas tienen funciones ecológicas muy importantes que pueden estar amenazadas al estar expuestas a la acción de diversos patógenos y depredadores. Los seres humanos tenemos un papel importante en su cuidado.

Las abejas son responsables de una gran parte de la polinización de las plantas, permitiendo la conservación de la biodiversidad.



“

¿Sabías que la Organización de las Naciones Unidas para la Agricultura y la Alimentación (FAO) calcula que de las 100 especies de cultivos que proporcionan el 90% de los alimentos en todo el mundo, 71 son polinizadas por abejas?

”

Los tres elementos fundamentales de One Health

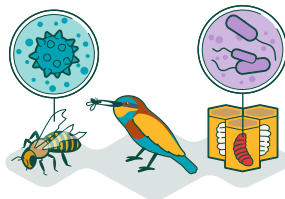
Humanos

La abeja europea (*Apis mellifera*) se cría comercialmente para obtener miel, jalea real, polen, cera, propóleos y veneno de abeja. El apicultor proporciona recursos suficientes a las abejas dentro y fuera de la colmena, y mantiene las colmenas en buen estado. Los agricultores tienen una gran responsabilidad en la salud de las abejas: proporcionando cultivos variados, utilizando tratamientos agroquímicos que no sean tóxicos para las abejas y evitando aplicar tratamientos durante la floración.

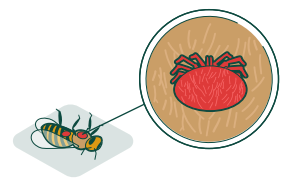


Animales

Las abejas están amenazadas por diversos patógenos como virus que pueden causar alas deformes y parálisis aguda y crónica, bacterias, hongos y parásitos (*Nosema* y *Varroa*). También pueden ser alimento de otros animales, como la invasora avispa asiática o el abejaruco.



Varroa destructor es el parásito que presenta la mayor amenaza para la apicultura. Se alimenta de la hemolinfa (sangre) de las abejas tanto de los adultos como de las crías. Además de los efectos que provoca al alimentarse, también puede actuar como vector al transmitir otros patógenos, en especial virus.





Medioambiente

La actividad de la colmena depende mucho de factores meteorológicos que influyen en la cantidad y calidad de los productos recolectados. En situaciones climáticas críticas (sequías o lluvias persistentes), el apicultor puede ayudar suministrando alimento o trasladando las colmenas. Los pesticidas agrícolas, el uso incorrecto de tratamientos para el control de patógenos en las colmenas y la contaminación industrial pueden tener graves consecuencias en la salud de las abejas, así como dar lugar a residuos tóxicos en los productos de la colmena.

Actividad #RetoCOCO

Actividad 1

Visualizad y comentad el documental sobre la importancia de las abejas del programa televisivo El escarabajo verde “Un mundo sin abejas”.

 <https://youtu.be/wGhEIONAUDw>

Actividad 2

Realizad un mapa conceptual sobre la infografía. ¿Cuál es su importancia para la biodiversidad? ¿Qué personas u organizaciones pueden actuar sobre las amenazas que reciben? ¿Qué medidas se están tomando a día de hoy para paliar la problemática?

Un proyecto de



Con la colaboración de

