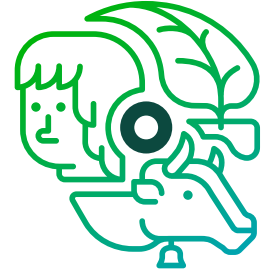


# Amenazas de las abejas



Educación Primaria



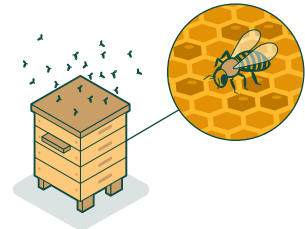
## Objetivo

Comprender que las abejas tienen una importancia crucial en el medioambiente y explicar cómo la salud humana, la sanidad animal y el medioambiente son tres elementos relacionados y vinculados a los diferentes ecosistemas.

\* Esta ficha didáctica sirve de explicación y acompañamiento a la **infografía** asociada.

## Definición

Las abejas tienen funciones ecológicas muy importantes que pueden estar amenazadas al estar expuestas a la acción de diversos patógenos y depredadores. Los seres humanos tenemos un papel importante en el cuidado de las abejas.



## ¿Cómo viven?

Las abejas europeas (*Apis mellífera*) viven agrupadas en colonias.

Existen tres tipos de abejas: **reinas** (ponen los huevos), **obreras** (con múltiples funciones) y **zánganos** (fecundan a la reina). Se alimentan de miel (que elaboran a partir de néctar de flores), polen y agua.



Obrera



Zángano



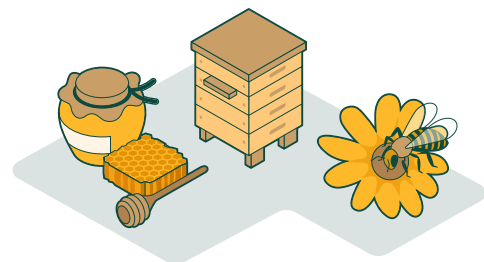
Reina

En la colmena hay abejas y provisiones (miel y polen) almacenadas en celdas. Hay una sola reina; numerosas obreras (50.000-80.000), que recolectan y almacenan las provisiones, cuidan de las larvas y limpian la colmena; y los zánganos, cuyo número varía según la época del año.

## Problema One Health

Las poblaciones de abejas y otros polinizadores han disminuido en todo el mundo en las últimas décadas.

Las abejas son responsables de una gran parte de la polinización de las plantas, permitiendo la conservación de la biodiversidad. También tienen importancia económica al proporcionar alimentos como miel, jalea real y polen, además de otros productos como la cera, propóleos y veneno de abeja. Su salud es vital para la conservación del planeta y debemos garantizar su supervivencia.



## ¿Cuáles son sus amenazas?



### Factores climáticos

Los factores meteorológicos y el cambio climático influyen en la cantidad y calidad de los productos recolectados de las abejas.

### Patógenos y depredadores

Las abejas pueden verse amenazadas por virus, bacterias, hongos y parásitos. También pueden ser alimento de otros animales, como la invasora avispa asiática o el abejaruco.

*Varroa destructor* es un parásito que se alimenta de sangre de las abejas. Además de los efectos que provoca, también puede transmitir otros patógenos, en especial virus.

### Uso de pesticidas y tóxicos

Los pesticidas agrícolas, el uso incorrecto de tratamientos para el control de patógenos en las colmenas y la contaminación industrial pueden tener graves consecuencias en la salud de las abejas, así como dar lugar a residuos tóxicos en los productos de la colmena.

## Actividad #RetoCOCO

### Actividad 1

**Reflexiona:** La Organización de las Naciones Unidas para la Agricultura y la Alimentación (FAO) calcula que de las 100 especies de cultivos que proporcionan el 90% de los alimentos en todo el mundo, 71 son polinizadas por abejas.

Imagina que puedes hacer una visita con tu clase a un apicultor. Pide a tus alumnos y alumnas que preparen una serie de preguntas sobre lo que quieran saber acerca de las abejas.

### Actividad 2

**Piensa:** ¿Qué similitudes podemos encontrar entre las abejas y la sociedad humana?

¿Cuál es su importancia para la biodiversidad? ¿Cómo podemos actuar sobre las amenazas que reciben?

Un proyecto de

Con la colaboración de