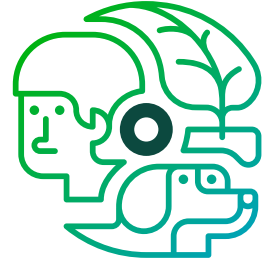


# Toxoplasmosis

Educación Primaria



## Objetivo

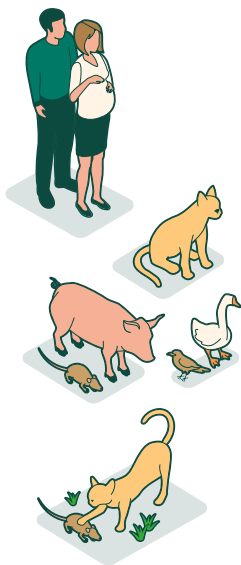
Comprender qué es la toxoplasmosis y explicar cómo la salud humana, la sanidad animal y el medioambiente son tres elementos relacionados vinculados a los diferentes ecosistemas.

\* Esta ficha didáctica sirve de explicación y acompañamiento a la **infografía** asociada.

## Definición

La toxoplasmosis es una enfermedad provocada por un parásito llamado *Toxoplasma gondii*. Este parásito unicelular abunda en los gatos, pero los seres humanos y otros animales también se pueden infectar con él y puede provocar síntomas graves a personas inmunodeprimidas y abortos en mujeres embarazadas.

## Los tres elementos fundamentales



### Humanos

La mayoría de las personas infectadas con este parásito no presenta síntomas. La forma grave de esta enfermedad afecta con más frecuencia a bebés y personas con sistemas inmunitarios debilitados. La toxoplasmosis durante el embarazo puede provocar un aborto espontáneo y defectos congénitos.

### Animales

*Toxoplasma gondii* es un parásito que puede infectar a los mamíferos y las aves. Solo puede llevar a cabo el ciclo completo de reproducción en gatos domésticos y salvajes. Se encuentra formando quistes en sus tejidos y ooquistes en el medioambiente.

### Medio ambiente

Es necesario controlar a los gatos para evitar que se infecten y que contaminen el ambiente. En concreto, hay que evitar que cacen, coman carne cruda o accedan a huertos, zonas de juego, lugares donde se elaboren alimentos, granjas, fuentes de agua, etc.

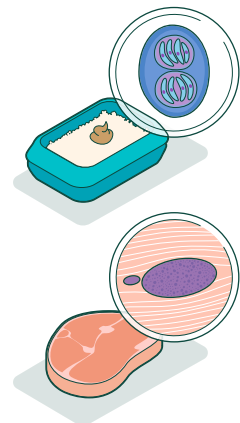
## ¿Cómo podemos contraer la toxoplasmosis?

### Contacto con heces de gato que contienen el parásito

Puedes infectarte si te tocas la boca después de tocar algo que haya estado en contacto con heces de gato. Puede ocurrir al trabajar en el jardín o limpiar una caja de arena.

### Ingerir agua o alimentos contaminados

Las carnes poco cocidas de vacuno, cordero, cerdo, venado o pollo y marisco son fuentes conocidas del parásito. La leche de cabra no pasteurizada y el agua potable no tratada también pueden estar contaminadas.



## Ingerir frutas y verduras sin lavar

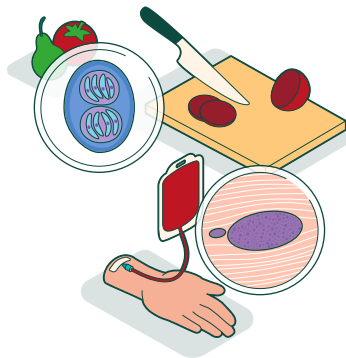
La superficie de las frutas y verduras puede tener el parásito.

## Contacto con utensilios de cocina contaminados

Los parásitos pueden estar en tablas de cortar, cuchillos y otros utensilios que entran en contacto con carne cruda o frutas y verduras sin lavar.

## Otras vías

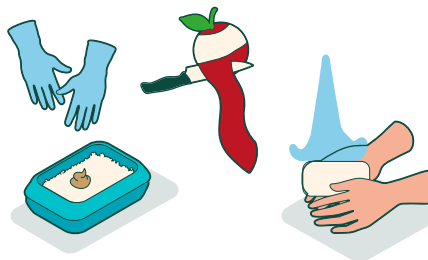
En raras ocasiones, este parásito se transmite a través de un trasplante de órgano o una transfusión de sangre.



### Recursos para la explicación

Con pequeñas acciones podemos ayudar a cortar el ciclo del parásito, como usar guantes al limpiar el arenero del gato retirando diariamente sus heces.

Además, hay que lavarse bien las manos, pero también los utensilios de cocina, las verduras y las frutas (pelarlas es otra opción).



### Actividad #RetoCOCO

#### Actividad 1

**Reflexiona:** Con el fin de trabajar la información recibida, divide a tus alumnos y alumnas en pequeños grupos y pídeles que graben una cápsula informativa sobre la enfermedad en formato vídeo, explicando las conclusiones e ideas que han aprendido.

#### Actividad 2

**Dibuja:** ¿Qué podemos hacer para prevenir la toxoplasmosis?

Un proyecto de

Con la colaboración de