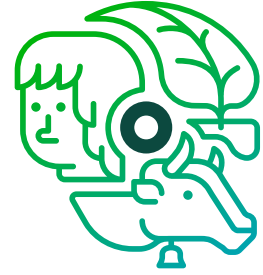


Una Salud (One Health)



Educación Secundaria



Objetivo

Identificar, clasificar y evaluar los componentes ambientales y antropológicos determinantes esenciales de Una Salud o One Health.

* Esta ficha didáctica sirve de explicación y acompañamiento a la **infografía** asociada.

Definición

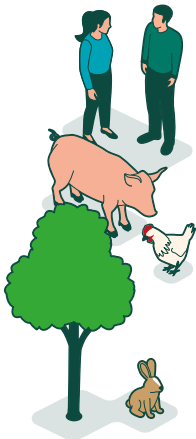
El concepto Una Salud (One Health, en inglés) se define como los esfuerzos de colaboración de múltiples disciplinas que trabajan a nivel local, nacional y mundial, para lograr una salud óptima para las **personas**, los **animales** y nuestro **medio ambiente**.

Es una visión global de la salud en la que la interdependencia que presentan la salud humana, la sanidad animal y la del medio ambiente se debe concebir como un todo que garantice un desarrollo saludable y sostenible de estos tres ámbitos fundamentales.



ONE
HEALTH
UNA SOLA SALUD

Los tres elementos fundamentales



Humanos

Todos queremos estar sanos, pero a veces **enfermamos**. Una preocupación constante a lo largo de la historia humana ha sido buscar nuevas formas de curar las enfermedades.

Animales

Los animales, tanto domésticos como silvestres, también pueden enfermar, e incluso algunas veces puede ser debido a **patógenos** que también afectan a los humanos. A estas enfermedades que compartimos se les denomina **zoonosis**.

Medio ambiente

Las personas y los animales vivimos en **ecosistemas** que evolucionan adaptándose a situaciones cambiantes, pero a veces hay fenómenos que superan esa capacidad de adaptación (como desastres naturales o la contaminación de las industrias y ciudades) y se producen **desequilibrios** que los deterioran.

¿Cómo nos relacionamos?



Interacción humanos · medio ambiente

Desde siempre los seres humanos hemos modificado el entorno para aprovecharlo (campos de cultivo, ciudades, embalses), pero algunas de las acciones pueden romper el equilibrio natural con graves consecuencias. Un ejemplo es el cambio climático que afecta negativamente a nuestro bienestar.



Interacción animales · medio ambiente

Los animales encuentran alimento y refugio en el entorno creando cadenas tróficas equilibradas. Sin embargo, un exceso de animales o la introducción de nuevas especies puede romper este equilibrio y cambiar el medio volviéndose poco adecuado para algunos animales obligándoles a migrar a otros lugares. El cambio climático también puede favorecer la proliferación de insectos que actúen como transmisores de patógenos.



Interacción humanos · animales

A lo largo de la historia los animales nos han proporcionado alimento (huevos, leche o carne), materiales (cuero y lana) y fuerza de trabajo. La caza abusiva o la cría intensiva de determinadas especies puede alterar negativamente las poblaciones animales. La **ganadería sostenible** busca mejorar la producción animal garantizando el bienestar de los animales con el mínimo impacto negativo sobre el medio.

Equilibrio y desequilibrio

Humanos, animales y medio ambiente están estrechamente interrelacionados. Si alteramos algún factor que rompa el equilibrio entre ellos tendrá un impacto negativo que afectará a la salud, favoreciendo la aparición de enfermedades en personas y animales y destruyendo los ecosistemas.

Para mantener este equilibrio tan complejo planteamos un enfoque multidisciplinar que necesita la colaboración entre distintos profesionales, tanto sanitarios (medicina, veterinaria, farmacia, enfermería...) como de otro tipo (biología, ingeniería agrónoma, química, economía, antropología, derecho...). Además, como sociedad tenemos que implicarnos: si no queremos ser parte del problema, debemos ser parte de la solución.



“ Para ser conscientes del problema es fundamental que las personas reciban una buena educación sanitaria y eviten actividades de riesgo que puedan alterar el equilibrio entre personas, animales y medio ambiente. ”

Actividad #RetoCOCO

Dada esta situación:

Un ganadero de tu comunidad utiliza la ganadería sostenible para producir leche a partir de cabras.

Imagina que un análisis de calidad detecta una enfermedad que puede afectar a humanos.

Te proponemos el siguiente #RetoCOCO:

- Investiga y explica en qué consiste la ganadería sostenible.
- Investiga, explica y reflexiona cómo afecta esta situación al equilibrio de personas- animales-medio ambiente.
- Propón una acción por interacción entre los tres elementos (humanos-animales; animales-medio ambiente; humanos-medio ambiente) que intente solucionar el problema.

Un proyecto de



Con la colaboración de

