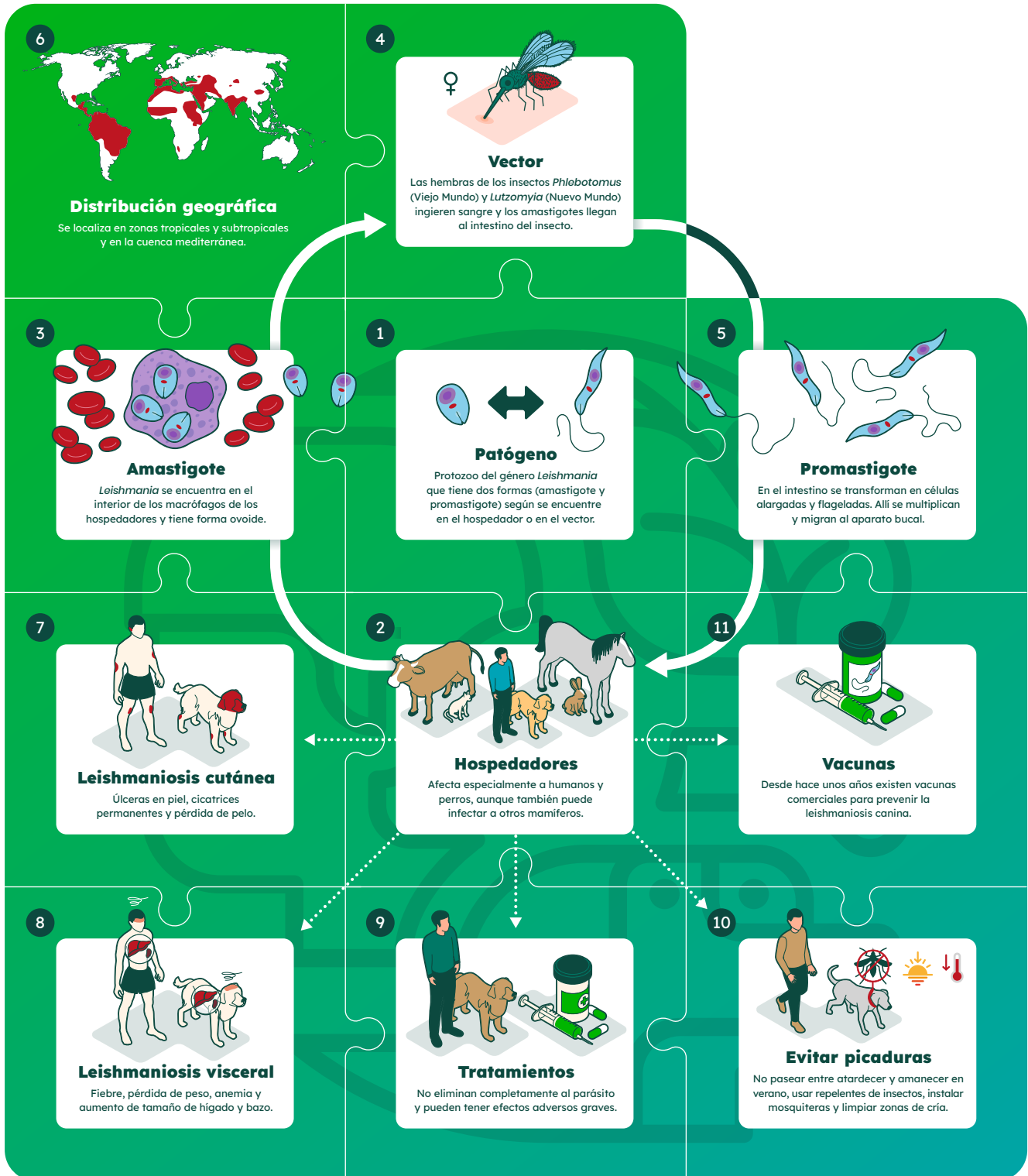


Leishmaniosis



Enfermedad parasitaria causada por un protozoo unicelular del género *Leishmania* transmitida por insectos de los géneros *Phlebotomus* y *Lutzomyia* y que afecta a mamíferos, especialmente humanos y perros.



Autores: Juan Antonio Castillo, Ana Muniesa e Ignacio de Blas, Adaptación didáctica: Esencia, Diseño: Sergio Simón · Diseño & Web

Un proyecto de



Con la colaboración de

